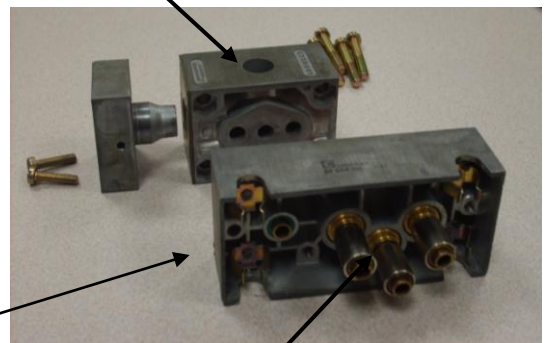
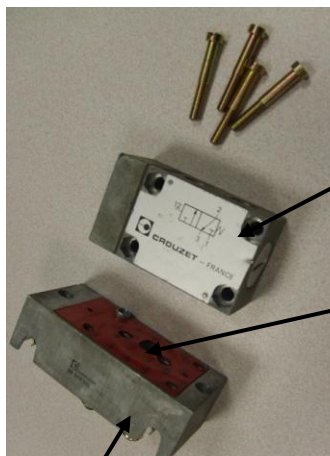
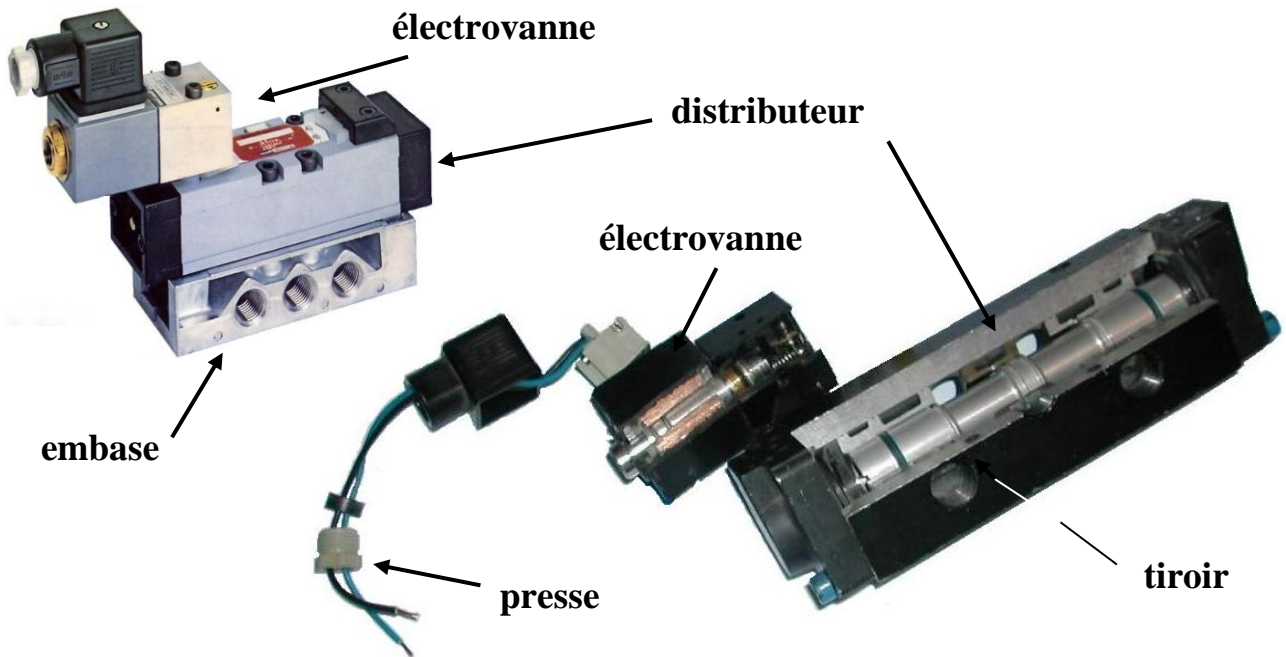


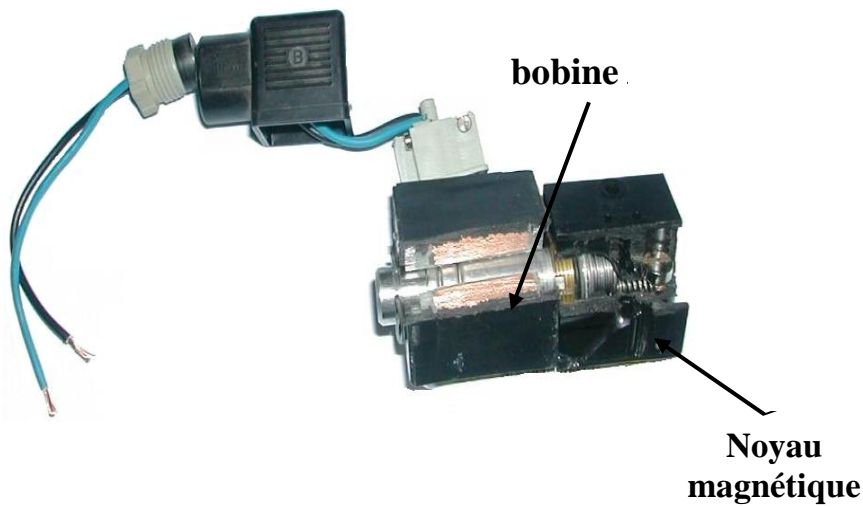
## LA CONSTITUTION DU DISTRIBUTEUR



**Embase : elle permet d'accueillir le distributeur. (Fixé par l'intermédiaire des 4 vis) Elle assure le positionnement sur les grilles de câblage.**

**Orifice de commande**  
**Orifices d'utilisations et d'alimentation (en pression)**

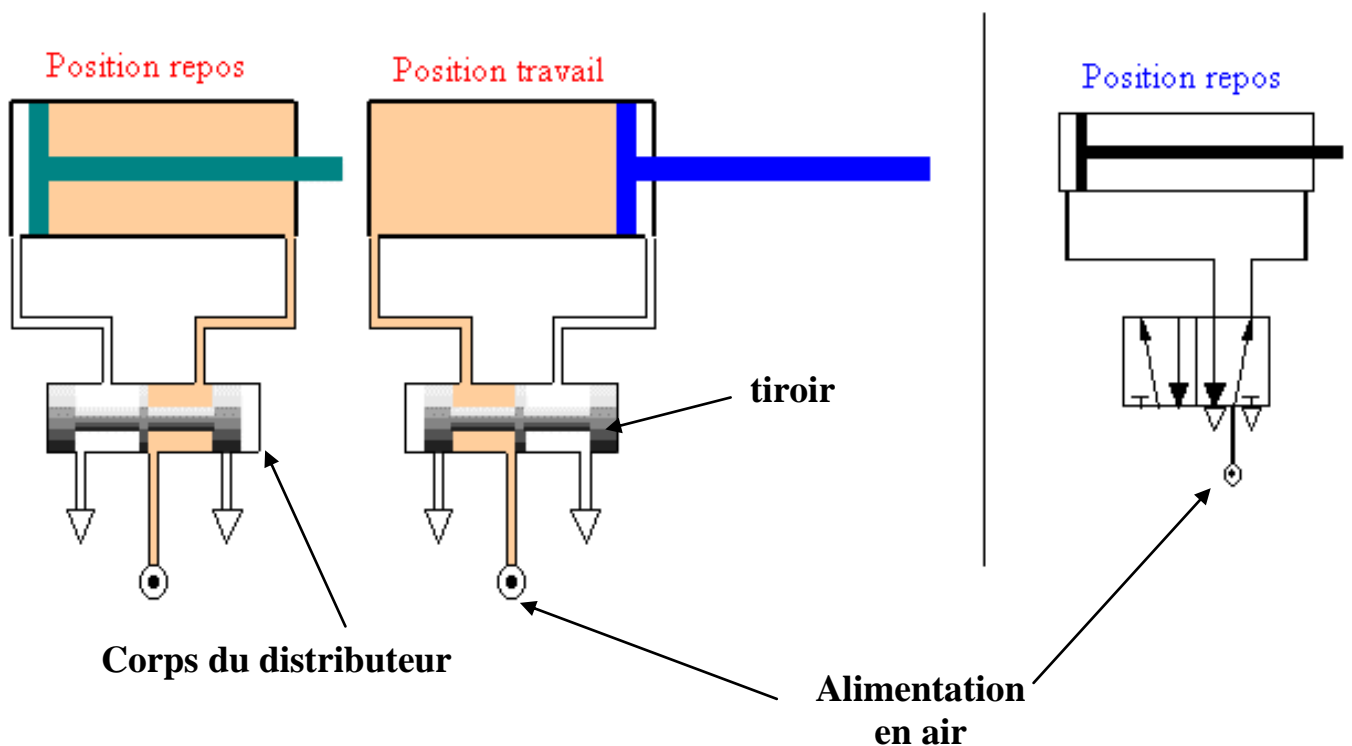
## LA CONSTITUTION DE L'ÉLECTROVANNE



## FONCTIONNEMENT D'UN DISTRIBUTEUR

### Distributeur 5/2 (5 orifices ; 2 positions)

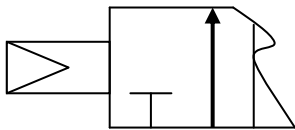
Il permet d'alimenter alternativement 2 canalisations et d'en assurer la mise à l'échappement, fréquemment utilisé pour alimenter le vérin double effets.



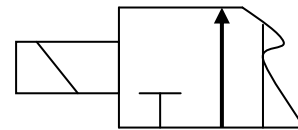
## LES COMMANDES

La commande peut-être électrique, pneumatique, hydraulique ou manuelle. Elle se situe de chaque côté du distributeur.

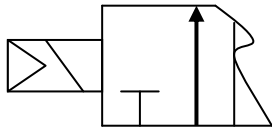
commande **pneumatique** :



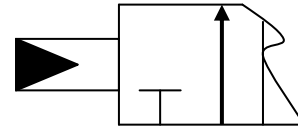
commande **électrique** :



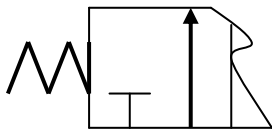
commande **électro-pneumatique** :



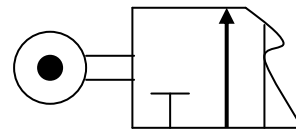
commande **hydraulique** :



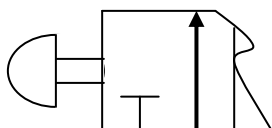
rappel **mécanique (ressort)** :



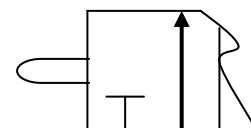
commande **mécanique (galet)** :



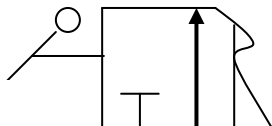
commande **mécanique (poussoir)** :



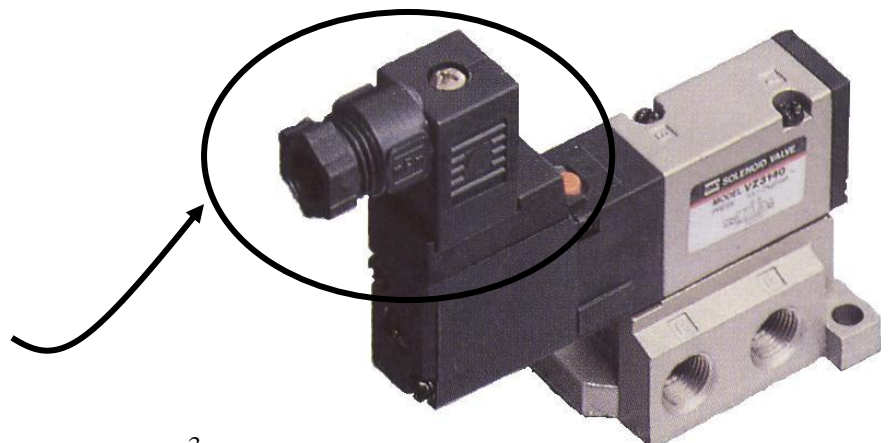
commande **mécanique (pression)** :



commande **mécanique (levier)** :



Représentation d'une  
commande électrique :  
**électro-vanne**



## LE DISTRIBUTEUR MONOSTABLE

### • Position fixe :

⇒ **POSITION REPOS :**

On n'envoie pas d'ordre :

La chambre est **à l'échappement**

La tige rentre

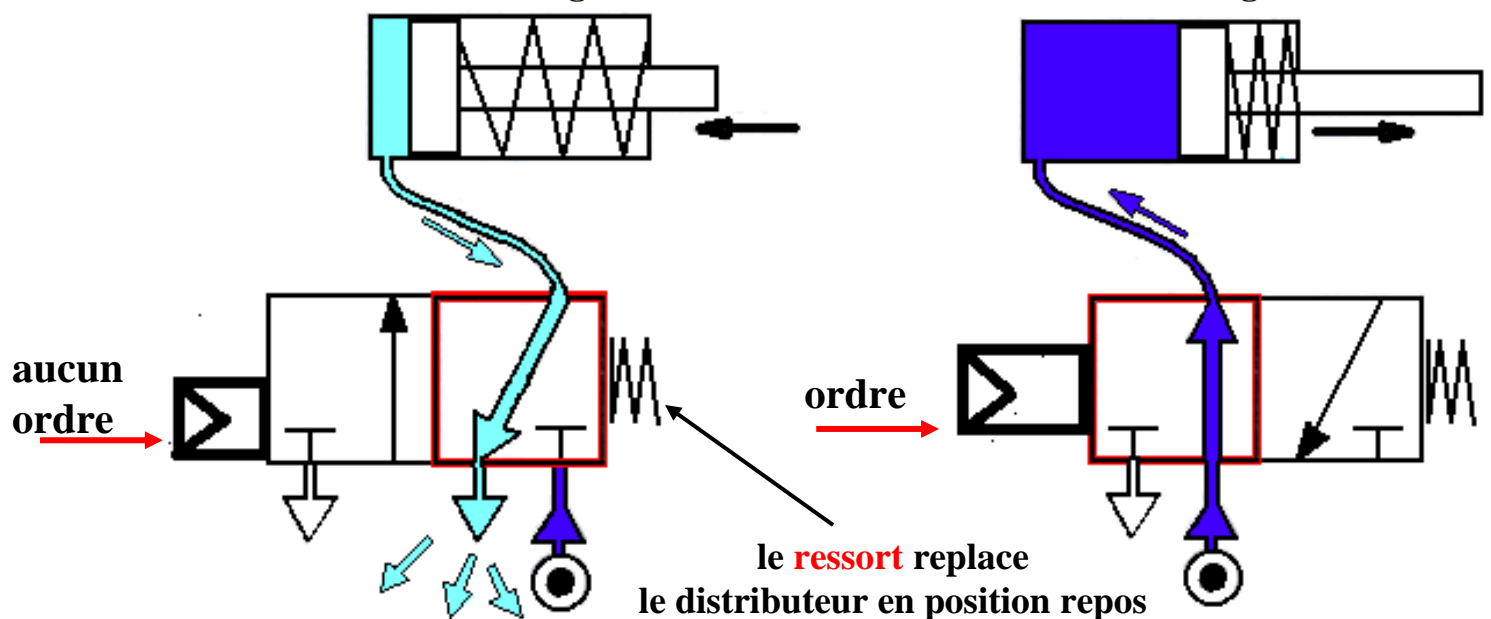
### • Position mobile :

⇒ **POSITION TRAVAIL :**

On envoie un ordre

La chambre est **sous pression**

La tige sort



C'EST UN **DISTRIBUTEUR MONOSTABLE** :

Il n'y a **qu'une commande** d'un seul côté du distributeur.

Le **ressort** repositionne le distributeur de la position travail au repos automatiquement.

**MONO** ⇒ **1 SEUL**

**STABLE** ⇒ **FIXE**

**1 SEULE POSITION FIXE :**

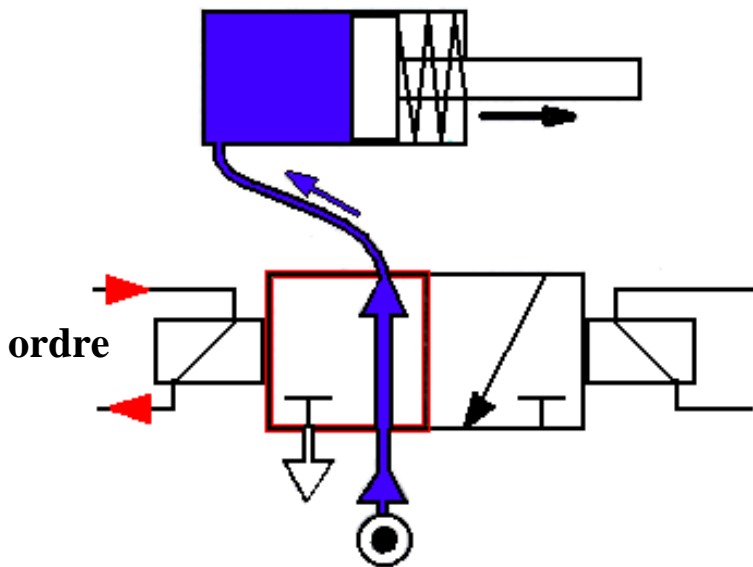
**LA POSITION REPOS**

## LE DISTRIBUTEUR BISTABLE

- **POSITION TRAVAIL :**

⇒ On envoie un ordre :

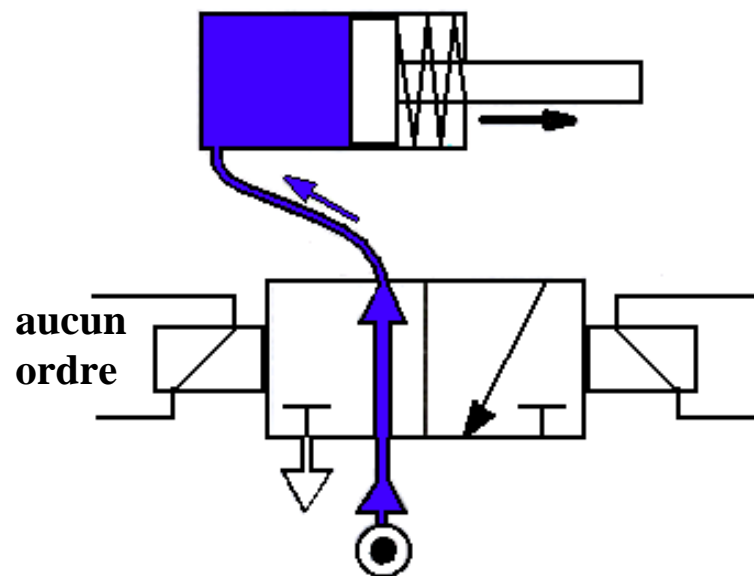
La chambre est **sous pression**



- **POSITION TRAVAIL :**

⇒ On envoie aucun ordre

La chambre reste **sous pression**



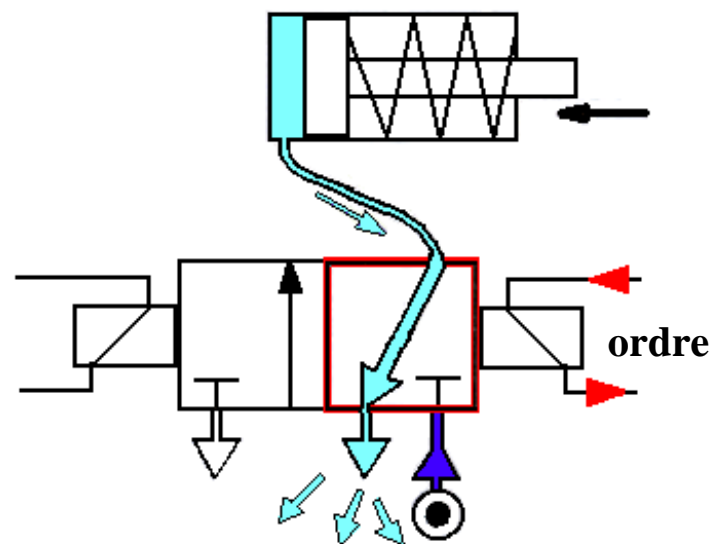
C'EST UN **DISTRIBUTEUR BISTABLE** :

Pour **revenir à la position repos**, il faut **obligatoirement envoyer un ordre** au distributeur.

- **POSITION REPOS :**

⇒ On envoie un ordre :

La chambre est **à l'échappement**



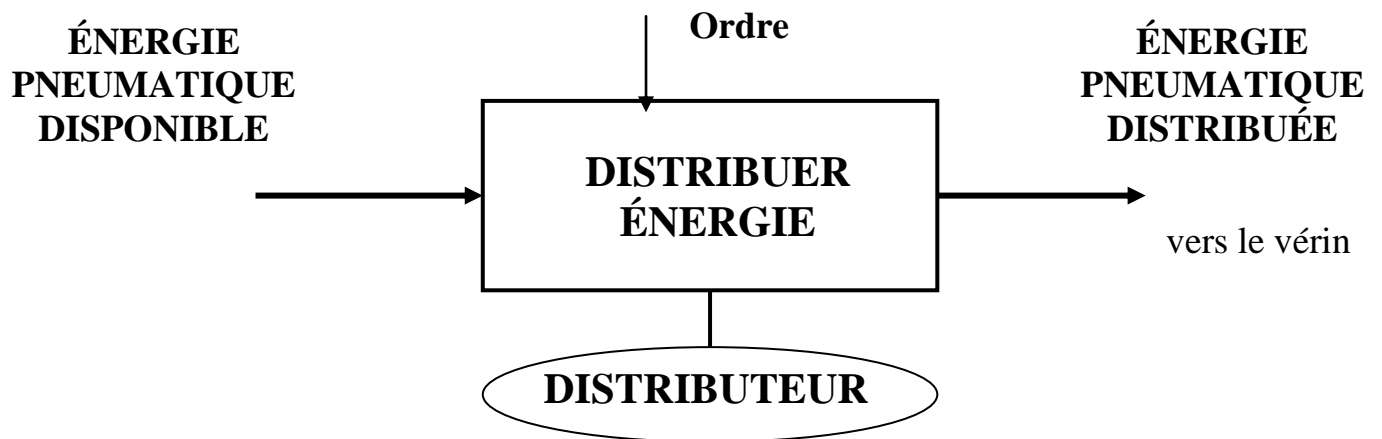
**BI** ⇒ **DEUX**

**STABLE** ⇒ **FIXE**

### DEUX POSITIONS FIXES :

#### **LA POSITION REPOS ET LA POSITION TRAVAIL**

## LE DISTRIBUTEUR



Le **distributeur** permet de **distribuer de l'air au vérin** lorsqu'il reçoit un ordre.



## LA REPRÉSENTATION DU DISTRIBUTEUR

Le distributeur est représenté par des **cases collées** les unes contre les autres :

⇒ **c'est le nombre de positions**

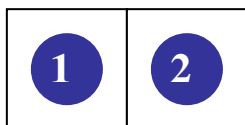
Des **flèches de circulation** d'air et des **bouchons** indiquent le nombre d'orifices du distributeur :

⇒ **c'est le nombre d'orifices**

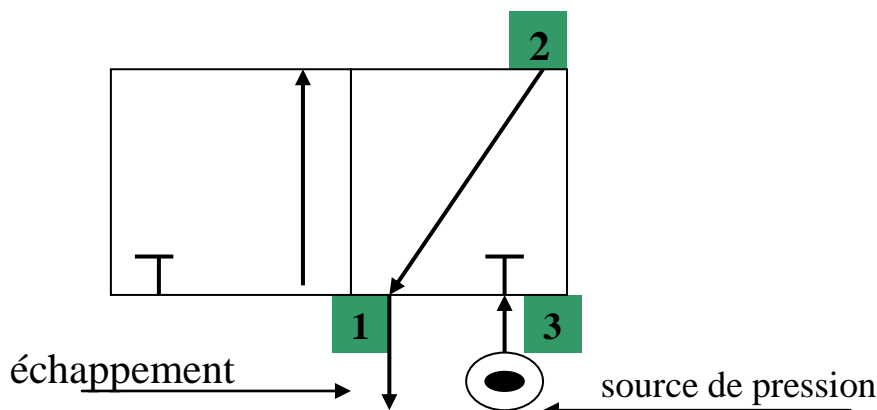
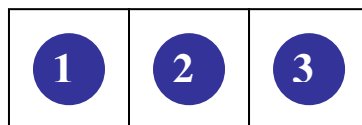
⇒ distributeur 3/2 :

### distributeur **3 orifices 2 positions**

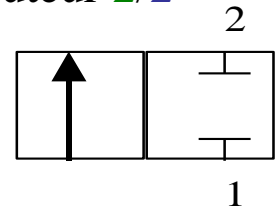
2 positions :



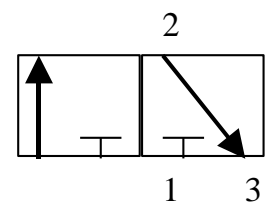
3 positions :



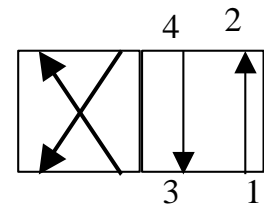
distributeur 2/2



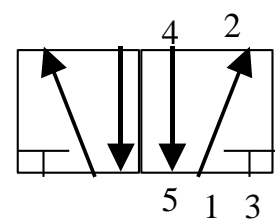
distributeur 3/2



distributeur 4/2



distributeur 5/2



distributeur 5/3

